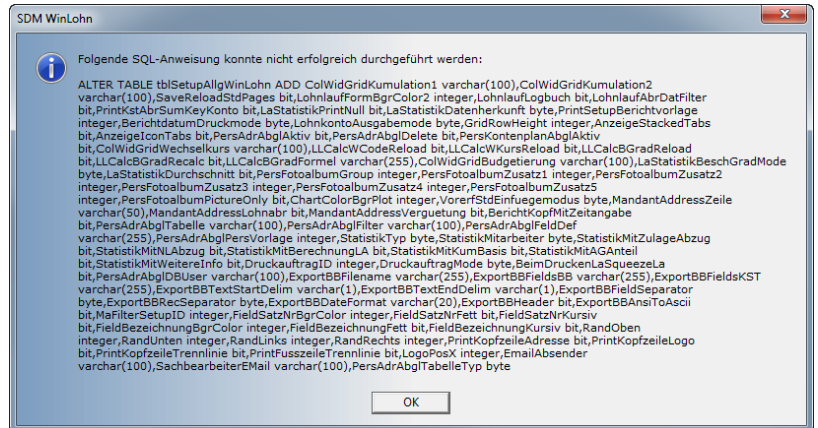


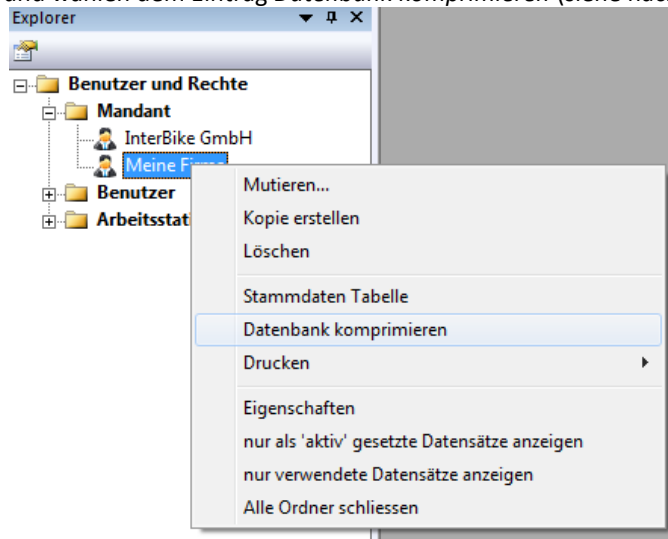
Installationshinweis zu Programmversionen V2011 und älter

Dialog Lohn erkennt nach der Installation des Updates automatisch, dass die Datenbanken ein älteres Format aufweisen und konvertiert diese. Bei Datenbanken der Dialog Lohn - Programmversion 2011 und älter kann es zu nebenstehender Fehlermeldung kommen.

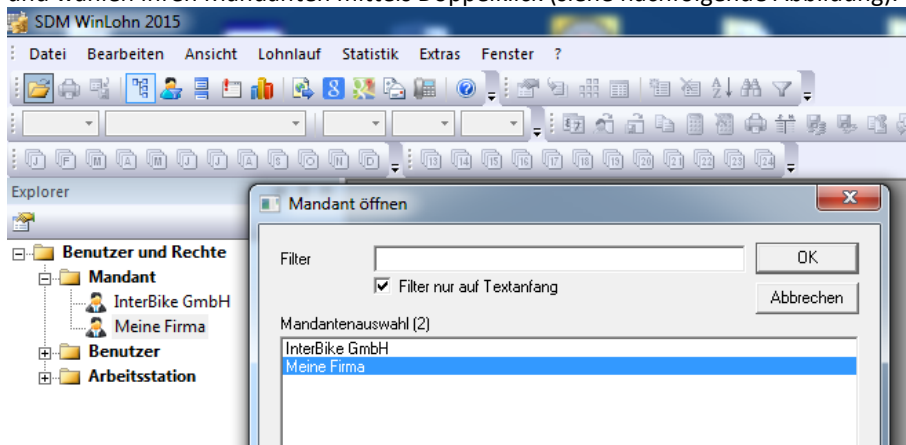


Dann gehen Sie wie folgt vor:

- Schliessen Sie die angezeigte und alle nachfolgenden Meldungen durch Betätigung der Schaltfläche OK.
- Betätigen Sie im Explorer unter *Benutzer und Rechte*, *Mandant* auf Ihrem Mandanten die rechte Maustaste und wählen dem Eintrag *Datenbank komprimieren* (siehe nachfolgende Abbildung).



- Anschliessend öffnen Sie den Mandanten erneute. Dazu wählen Sie den Menüeintrag *Datei, Mandant, Öffnen* und wählen Ihren Mandanten mittels Doppelklick (siehe nachfolgende Abbildung).



- Sollte das Problem nicht behoben sein, wiederholen Sie diesen Vorgang mehrere Male.